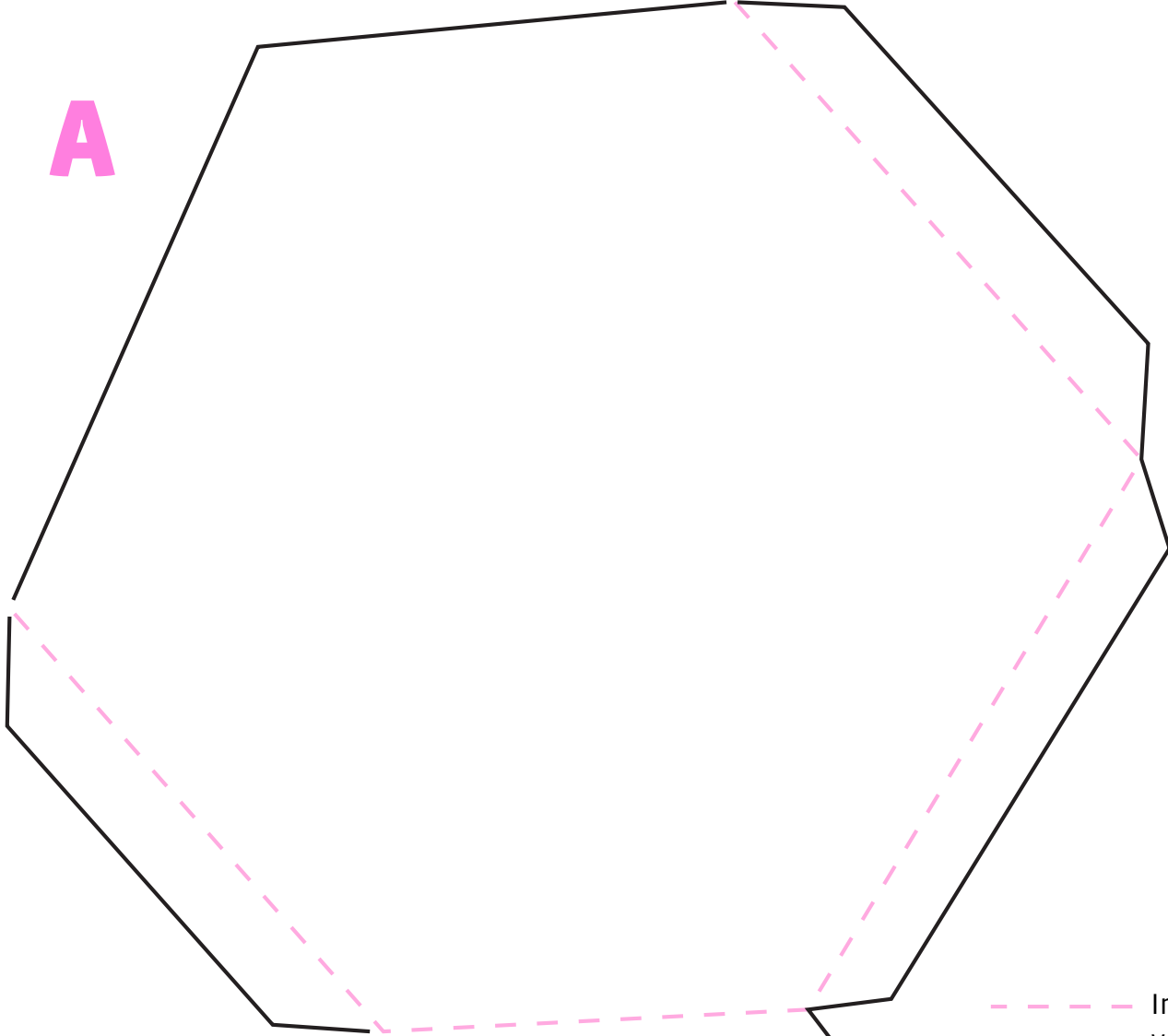
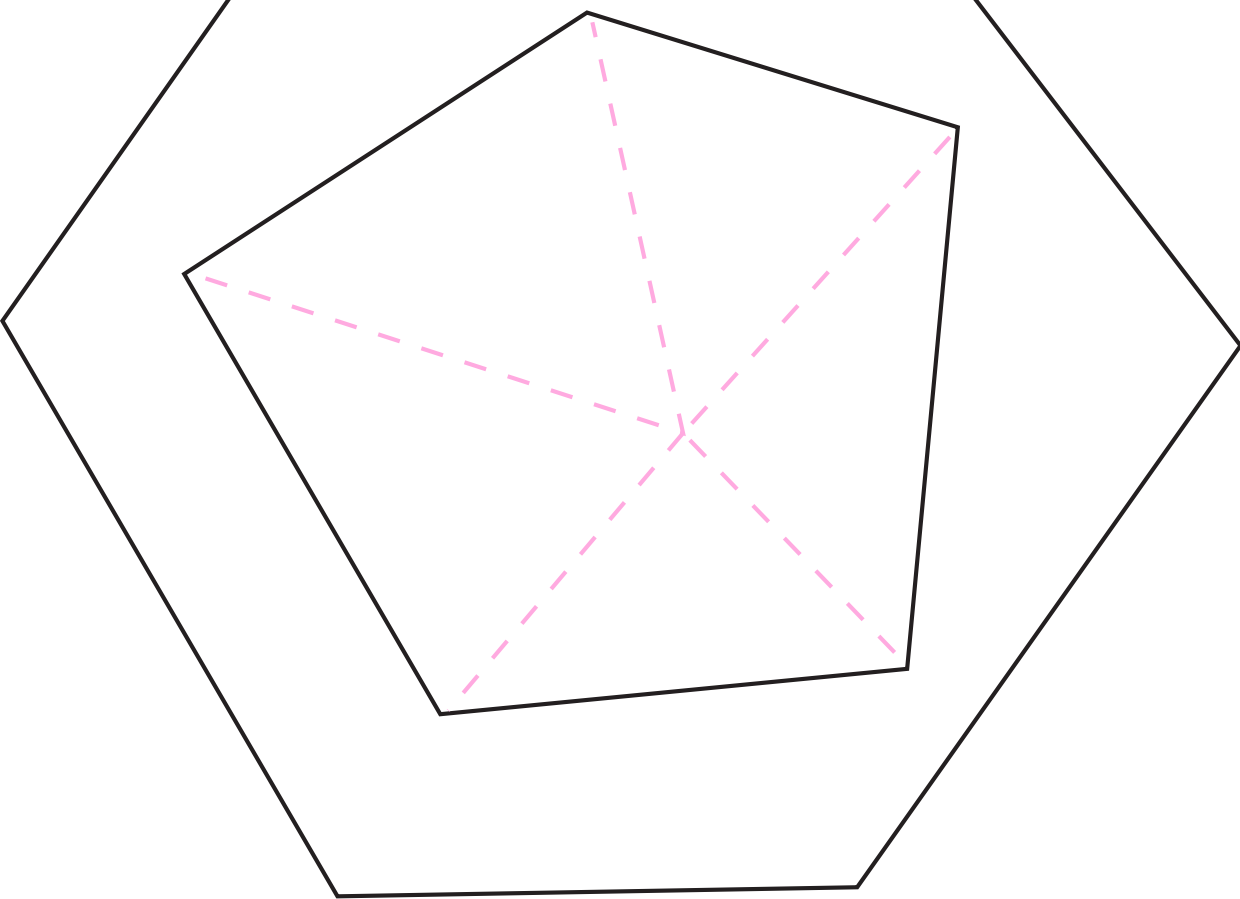


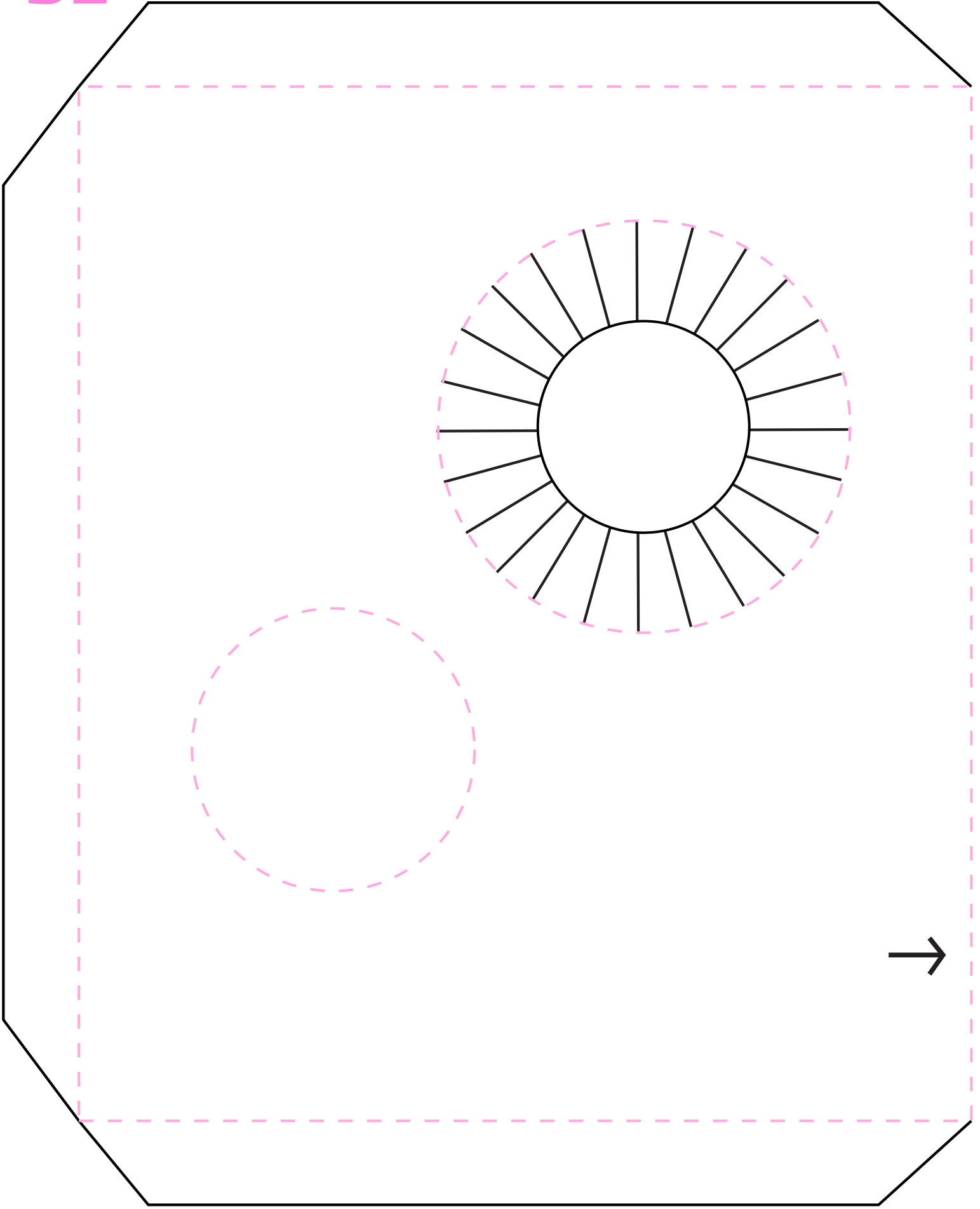
A



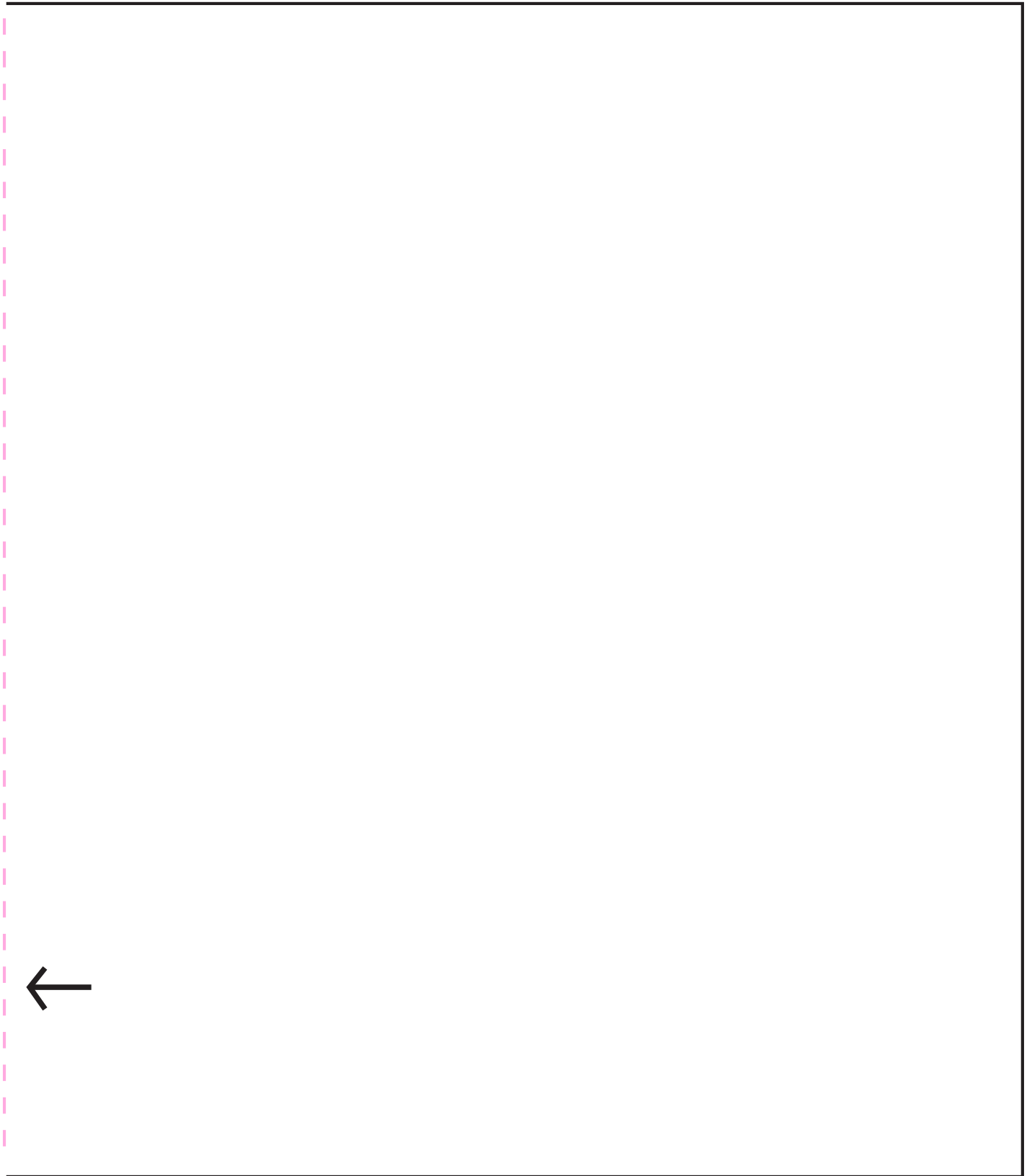
--- Insnijden en vouwen
— Knippen of snijden



B1



B2

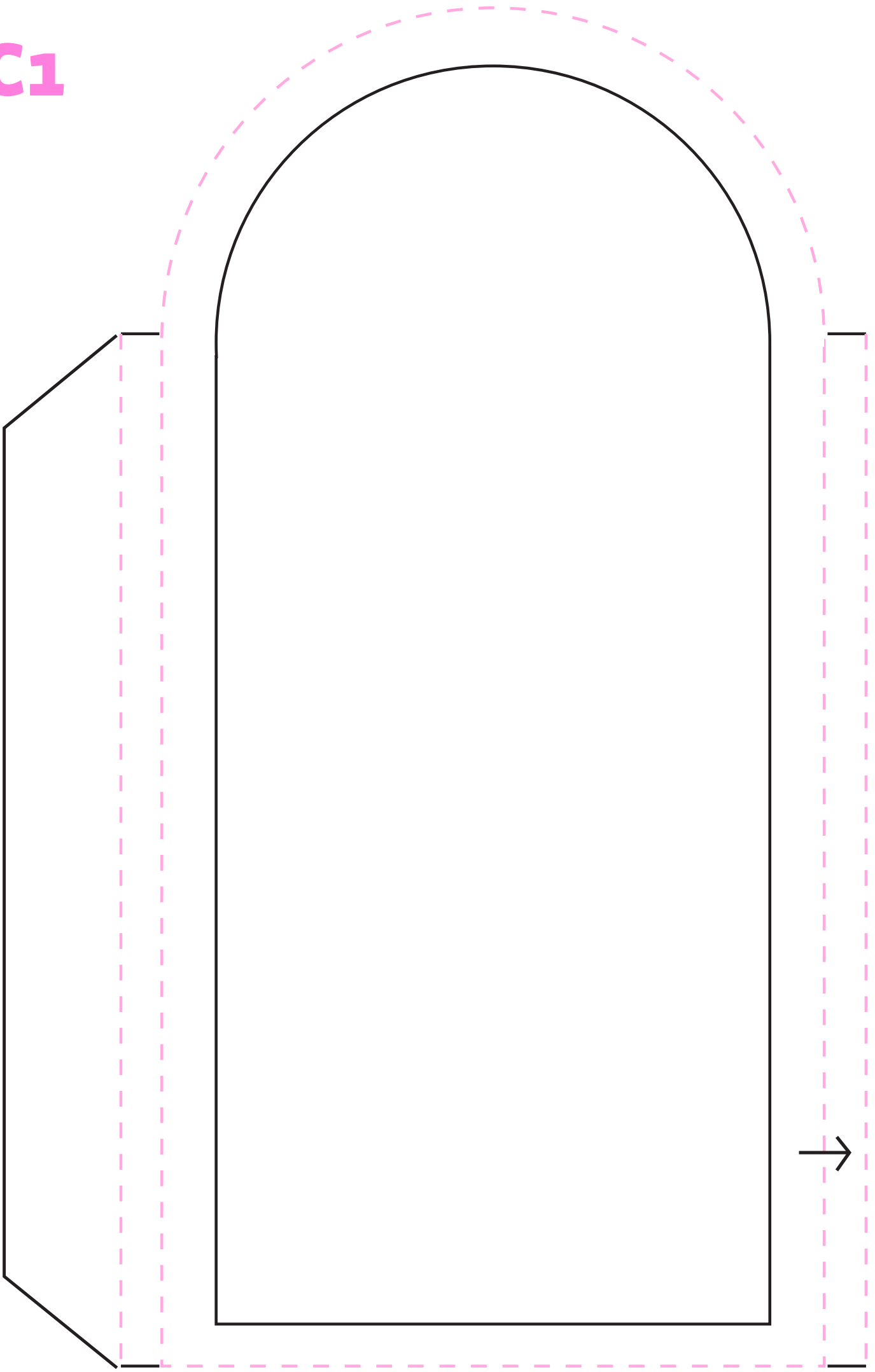


Deze lijnen zijn één lijn. Het rechtervlak komt tegen het linkervlak aan wanneer je de template overneemt op papier.

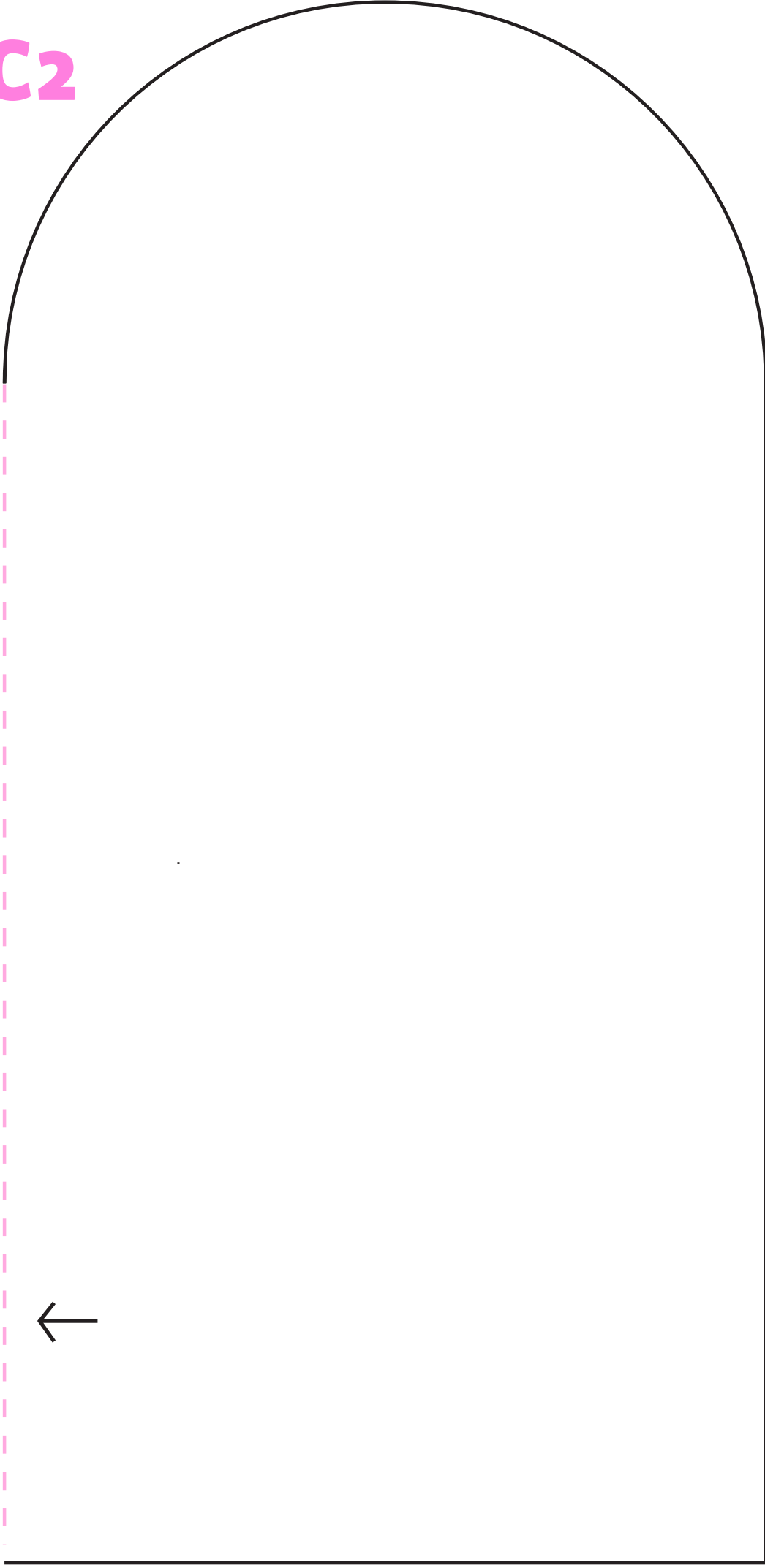
— — — — — Insnijden en vouwen

————— Knippen of snijden

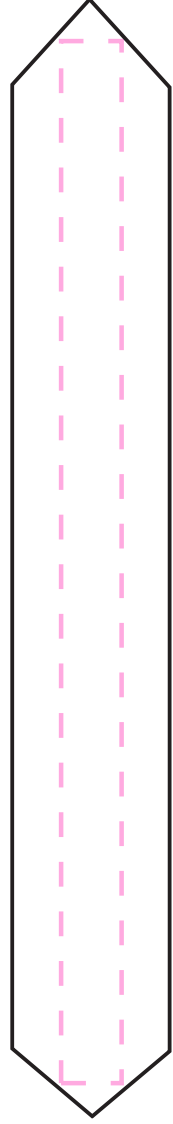
C1



C2



Deze lijnen zijn één lijn. Het rechtervlak komt tegen het linkervlak aan wanneer je de template overneemt op papier.



Insnijden en vouwen

Knippen of snijden

Onderkant Lijst